

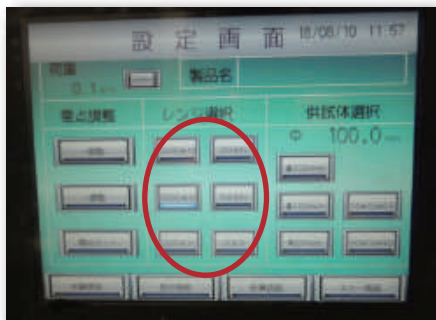
最大容量 1000kN・2000kN ラインナップ！

動力計（試験力計測、制御装置）

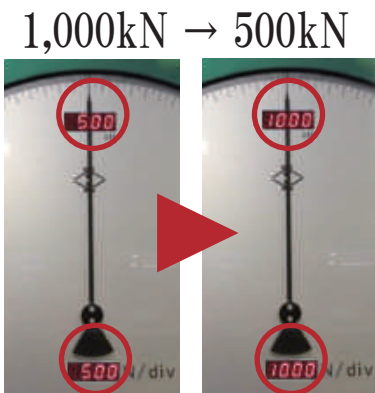
4つのPoint + 3つのOption

Point
1

5レンジを標準仕様



●タッチパネルで荷重のレンジを選択

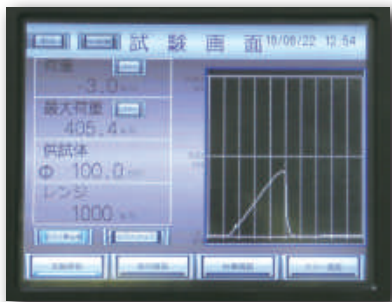


すると表示盤の目盛表示が自動で切り替ります

Point
2

試験結果をリアルタイムでモニター表示！

●荷重をリアルタイムでグラフ表示
データはSDカードで取り込めます



●計算画面を選択すると
最新の試験3回の計算結果が表示されます

Point
3

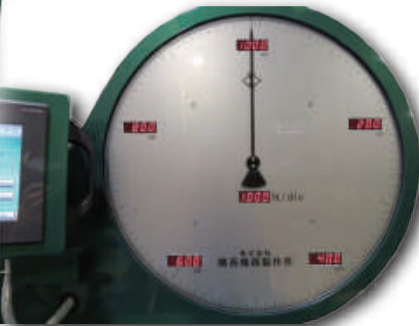
過去の試験条件 結果をタッチパネルに表示！

過去の試験データ 21
回分の中から選択すると、
タッチパネルに写真画面が表示され、
表示盤の表示針が自動で
最大荷重を指します

日付	18年 8月 22日
製品名	405 kN
圧縮強度	51.6 N/mm ²
供試体	Φ 100.0 mm
レンジ	1000 kN



- ①作業中でも確認しやすい首振り型タッチパネル
制御盤には、メモや小物を置けるスペース
- ②見やすい大型目盛盤



- ③ 操作簡単でシンプルデザイン
の操作パネル
手動の減圧バルブ加圧
バルブで荷重を微調整



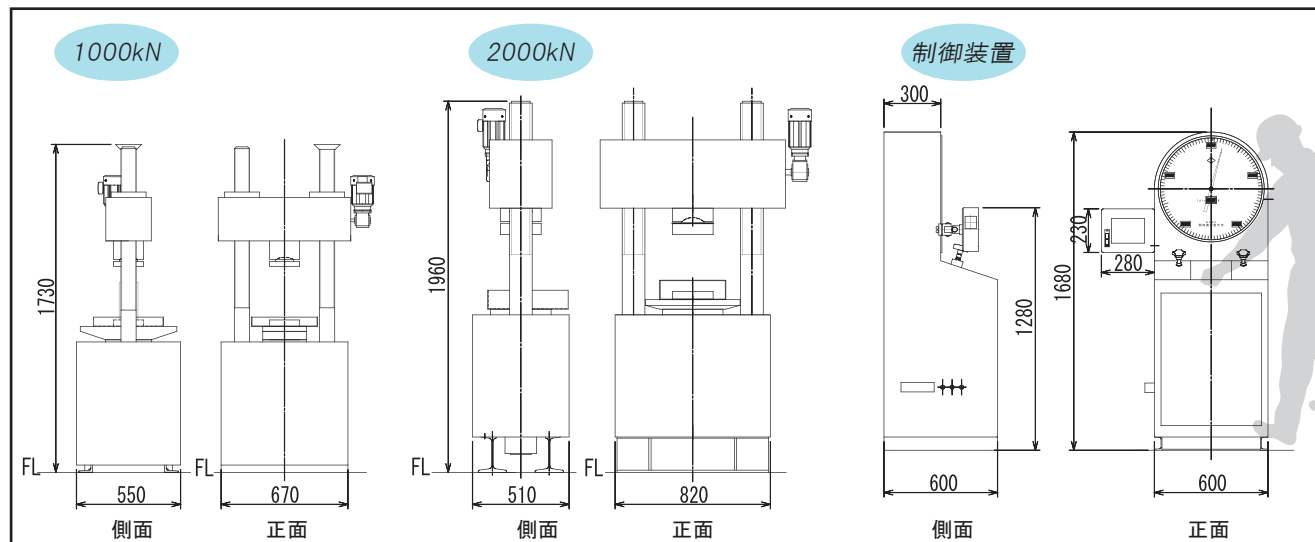
Point
4

様々な機能が充実！

- Option 1 オートレンジ機能！レンジを選択しなくても試験中に荷重レンジが自動で切り替る
- Option 2 お客様の御要求に応じて表示盤及び試験機の塗装色をお選び出来ます
- Option 3 充電用 USB ポート を設けることが出来ます

★アムスラー式の圧縮試験機
★油圧式全自動デジタル表示圧縮試験機 も取り扱っています

外形寸法



主な仕様

			1000kN	2000kN
試験機本体	油圧シリンダ	最大能力	1000kN	2000kN
		試験ストローク	約 100mm	
	クロスヘッド	昇降速度	約 300mm/min(60Hz 時)	
		昇降モータ	0.75kW (三相、AC200V)	
		支柱内側間隔	370mm	505mm
	加圧盤	寸法	直径 158mm	直径 215mm
		上下加圧盤間隔	最大 420mm	最大 450mm
		対応供試体	Φ 50mm×100mm、Φ 100mm×200mm、Φ 125mm×250mm	
	寸法		約 670×500×1730mm	約 820×510×1960mm
重量		約 1000kg	約 2700kg	
試験力計測 制御装置	制御盤 (タッチパネル)	計測レンジ	5 レンジ (1/1, 1/2, 1/5, 1/10, 1/20) ・タッチパネルでレンジ切替 ・オートレンジ(測定レンジが自動切替)	
		試験力表示	タッチパネル表示 (表示単位: kN) ・荷重値、最大荷重値、時間・荷重グラフを表示	
		試験力表示精度	指示値の±1%以内(JIS 1 級)	
		オーバーロード	想定レンジの 105～110%で油圧ポンプ停止	
		計算機能	圧縮強度又は曲げ強度[N/m ²]の計算・表示	
		ロギング機能	最大 21 試験 ログ内容: 年月日、最大荷重、供試体寸法、荷重レンジ、製品名も記録できます 圧縮荷重又は曲げ荷重 (1 秒毎) 圧縮強度又は曲げ強度	
		ログ内容外部保存	SD カード	
		撮影画面表示機能	試験結果・計算結果の一覧をタッチパネルに表示	
	表示盤 (大型目盛盤)	最小目盛	1/1000	
		指針分解機能	5000 パルス/FS	
		指針チェック機能	アナログ指針校正	
	寸法		約 600×600×1680mm	
	重量		約 450kg	
所要電源			本体三相,AC200/220V,50/60Hz,3.5kVA 記録計用電源として 100V,3A サービスコンセントを付属 アース D 種以上(旧名称第 3 種以上)	

【付属品】三等分点載荷装置 (10cm × 10cm × 40cm 用 スパン300mm)

正しくお使いください

- 稼動部には手や顔を近づけないでください。 ●予告無く仕様及び外観を変更する事があります。
- 分解しないでください。

ISO9001:2008 認証取得 Cert. No: C1/4054

MACHINE RENEWAL

最新マシンにリニューアル!



大阪の元気!ものづくり企業

製品番号 KC-390

能力 1000kN 2000kN 圧縮試験機

手動デジタル式

タッチパネルで
簡単設定

多機能

コンパクト



※画像は能力 2000kN 圧縮試験機



株式会社 関西機器製作所